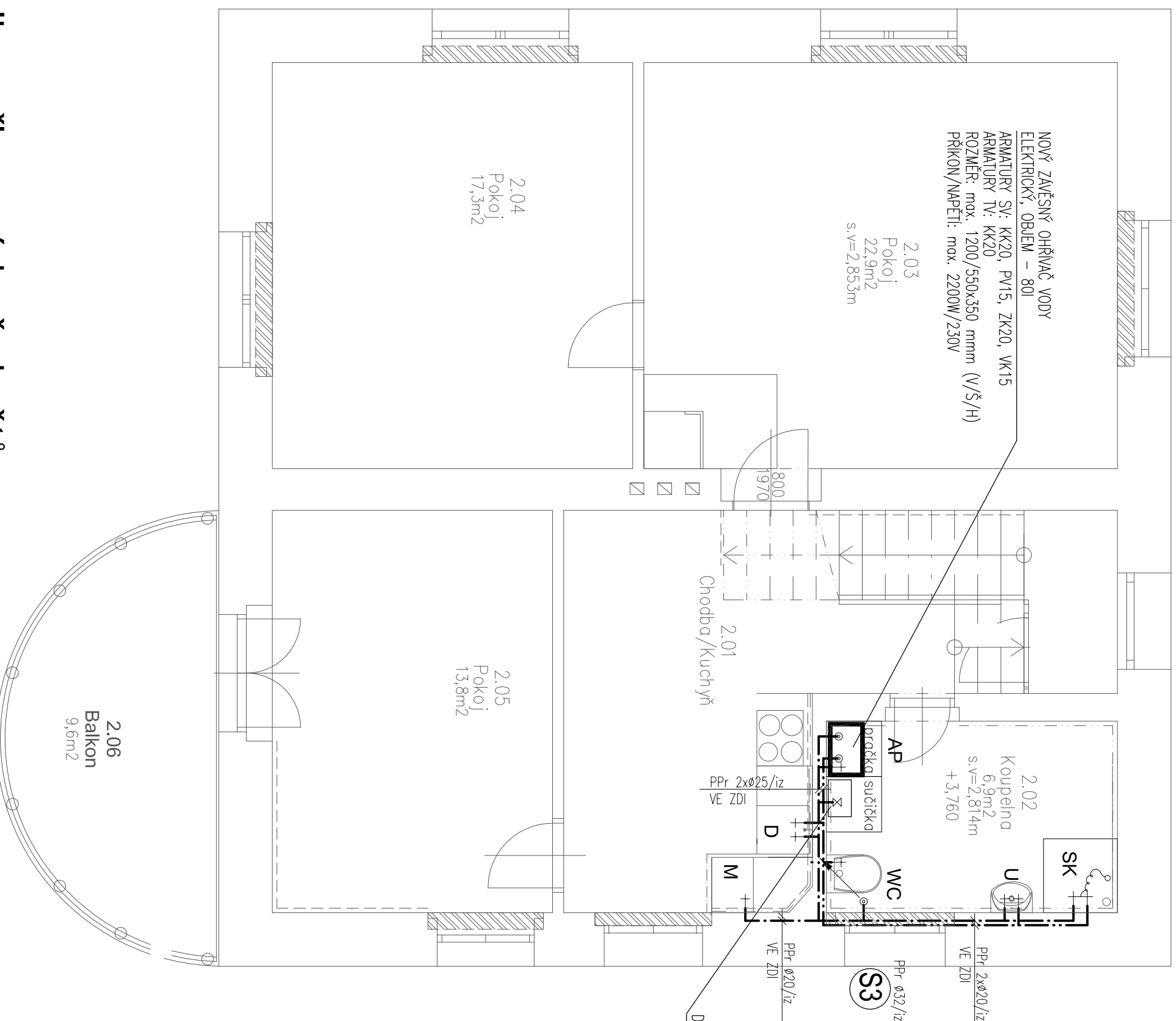


Pudorys 2.np

akce : VD Březová - domek hrázného, p.č.523, k.ú. Březová (663697)

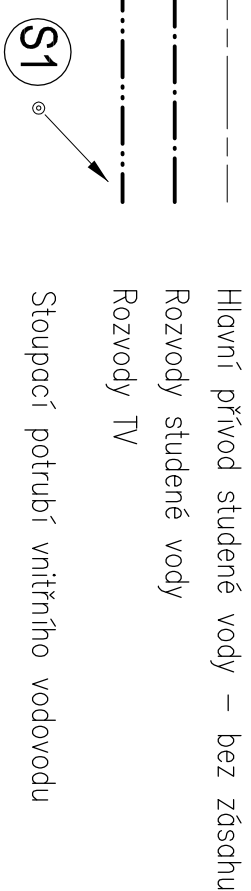
TABULKA MÍSTNOSTÍ - NOVÝ STAV

označení	účel místnosti	plocha (m ²)
2.01	Chodba/Kuchyň	13,8m ²
2.02	Koupelna	6,9m ²
2.03	Pokoј	22,9m ²
2.04	Pokoј	17,5m ²
2.05	Pokoј	13,8m ²
2.06	Terasa	9,6m ²



DOPOUŠTĚNÍ SOUSTAVY ÚT: KK DN15 s připojením na hadici

LEGENDA POTRUBÍ



Tabulka zařizovacích předmětů

OZN.	POPIS	KS ZNP
WC	Závěsný klozet se zabudovaným splachovačem GEBERIT DUOFIX s nádržkou, sedátkem a včetně napojení na SV – DN15	1
U	Umývadlo dle provedení interiéru (samostatně, vestavně)s jednopokřkovou směšovací baterií včetně sifonu bez výpusti s odlokovou trubicou DN40,	1
SK	Sprchový kout (stavebně vytvořený se zastánou, popř. dřevní s bezp. skla), včetně nástěnné jednopokřkové sprchovací baterie DN15, se sprchovou hlavici a polohovací tyčí Sprchový žlab nízký s nereзовým rámečkem, se sifonem a odtokem DN50 – vodrovomě	1
D	Dveř nezapachové s odkapem se sifonákovou jednopokřkovou směšovací baterií DN 15, včetně západchové uzávěři DN40 (výběr dle investora)	1
M,AP	Příprava pro mytčku nádobí / autom. pračku / sušičku s nástěnným výtokovým ventilem DN15 a včetně západchové podomítkové uzávěři DN40	2

Atelier : Ostrov, Stare nám. 53		Projektant : Ing. T. Ferenc	
APP : Ing. Pavel Borák		Kreslil : Ing. T. Ferenc	
Ved. proj. : Měšný Jiří		Kontroloval : Ing. Anton Jurca	
Investor : Povodí Ohře, s.p.		Místo stavby : Březová	
<p>Áce : VD Březová - domek hrázného na p.č. 523, k.ú Březová (663697)</p>			
<p>Charakter stavby : Stavební opravy objektu Stupeň PD : PD k provedení stavby</p>			
<p>Objekt : ZDRAVOTNÉ TECHNIČKÉ INSTALACE Výkres : PŮDORYS 2.NP - VODOVOD</p>			
Datum : III. 2019		Číslo paré :	
Zakazka č. : 46/18			
Formát : 4x A4			
Měřítko : 1:50			
Číslo výkresu :			